

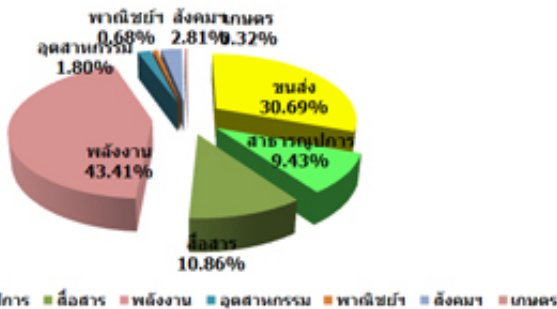
การเบิกจ่ายงบลงทุนเดือนตุลาคม 2554



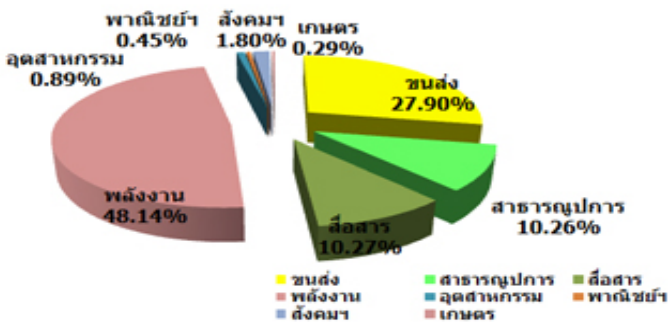
## การเบิกจ่ายงบลงทุนประจำเดือน ต.ค. 2554

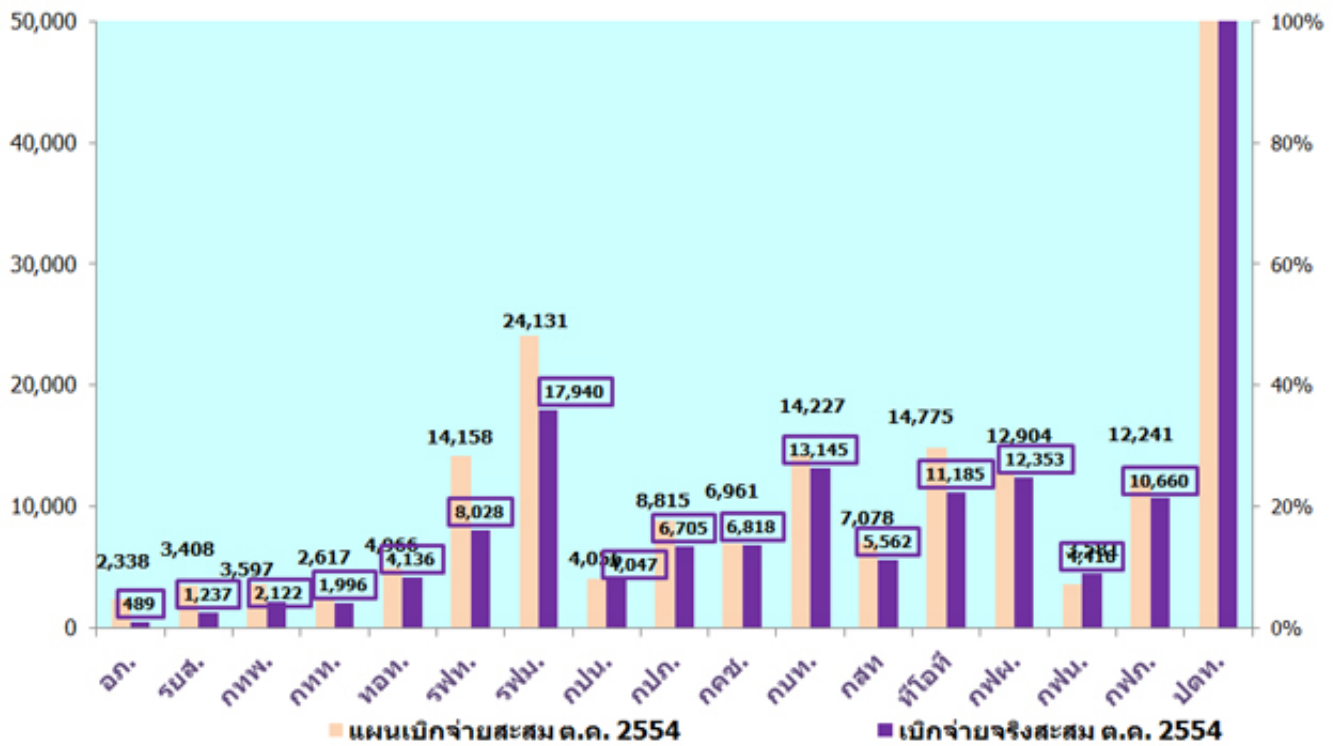
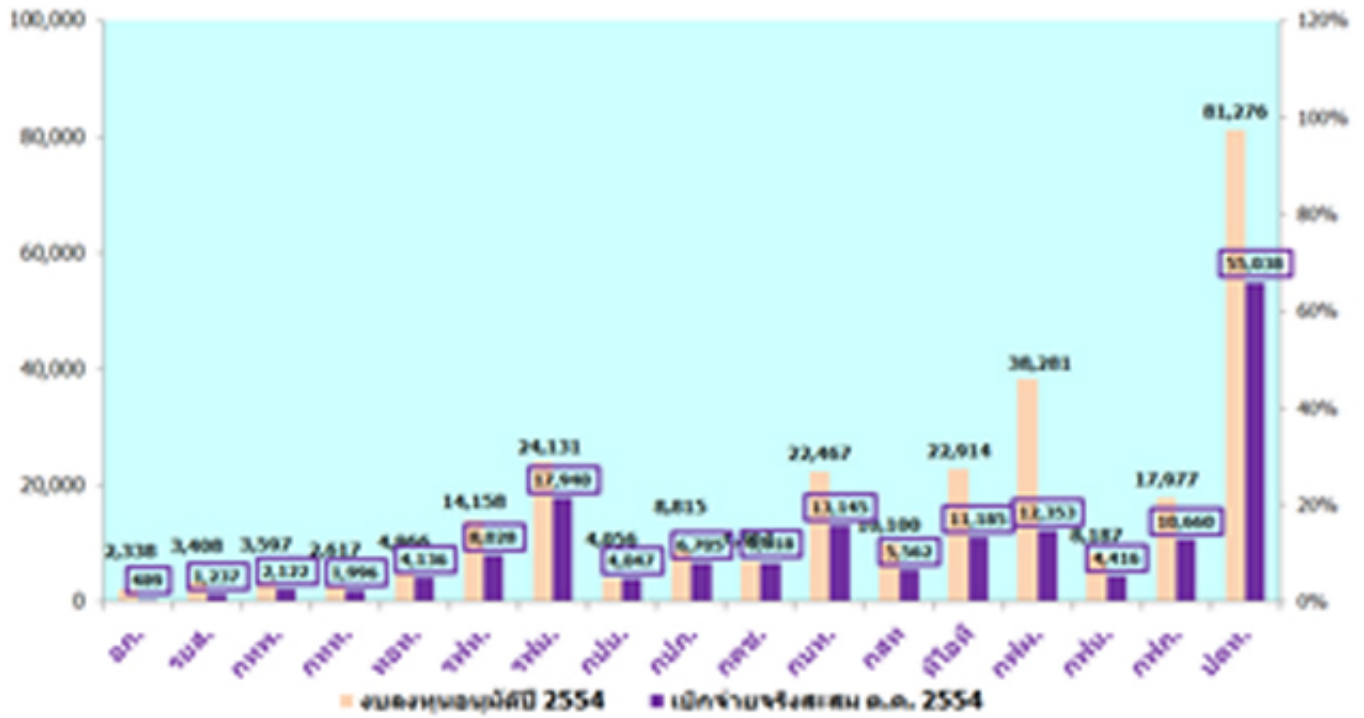
รายงานการเบิกจ่ายงบลงทุนของรัฐวิสาหกิจ ปีบัญชี 2554 ของรัฐวิสาหกิจขนาดใหญ่ 17 แห่ง									
		(1)	(2)	(3)	(4)	(5)	(6)	(7)	(8)
รัฐวิสาหกิจ		งบลงทุนอนุมัติปี 2554	สัดส่วน (%)	แผนเบิกจ่าย ค.ค. 2554	เบิกจ่ายจริง ค.ค. 2554	% 33งวด (4)/(5)	% ของงบลงทุนอนุมัติ (4)/(1)	แผนเบิกจ่ายสะสม ค.ค. 2554	เบิกจ่ายจริงสะสม ค.ค. 2554
<b>รวม</b>	<b>46 แห่ง</b>	<b>284,940.50</b>	<b>100.00%</b>	<b>22,134.75</b>	<b>19,772.94</b>	<b>61.53%</b>	<b>6.94%</b>	<b>210,355.33</b>	<b>171,319.38</b>
<b>รวม 17 แห่ง</b>	<b>17 แห่งใหญ่</b>	<b>276,245.28</b>	<b>96.95%</b>	<b>21,103.02</b>	<b>15,384.50</b>	<b>59.11%</b>	<b>6.66%</b>	<b>202,439.44</b>	<b>165,877.32</b>
<b>ปีงบประมาณ 2554 (10 แห่ง)</b>		<b>75,046.62</b>	<b>26.34%</b>	<b>16,771.20</b>	<b>9,292.22</b>	<b>55.41%</b>	<b>12.38%</b>	<b>75,046.62</b>	<b>53,518.25</b>
องค์การเภสัชกรรม	อก.	2,328.00	0.82%	204.31	60.63	34.00%	2.98%	2,328.00	488.03
โรงงานอุตสาหกรรม	วอ.	3,468.49	1.20%	232.47	88.92	38.08%	2.60%	3,468.49	1,237.01
การพาณิชย์แห่งประเทศไทย	กพ.	3,398.63	1.19%	932.81	220.26	24.18%	6.37%	3,398.63	2,122.22
การท่าเรือแห่งประเทศไทย	กท.	2,617.00	0.92%	220.00	456.03	207.69%	17.46%	2,617.00	1,098.80
บริษัท ท่าอากาศยานไทย จำกัด (มหาชน)	ทอท.	4,966.37	1.74%	2,316.88	1,226.74	52.95%	24.70%	4,966.37	4,136.13
การรถไฟแห่งประเทศไทย	รฟท.	14,158.10	4.97%	3,866.00	643.00	16.66%	4.55%	14,158.10	8,027.80
การรถไฟแห่งประเทศไทย	รฟท.	24,131.00	8.47%	5,862.00	3,223.20	54.98%	13.36%	24,131.00	17,046.00
การช่างแห่งประเทศไทย	กช.	4,055.71	1.42%	784.07	707.23	108.60%	10.66%	4,055.71	4,047.23
การช่างส่วนภูมิภาค	กช.	8,814.76	3.09%	1,491.47	1,637.86	109.81%	18.58%	8,814.76	6,704.83
การเคหะแห่งชาติ	กคช.	6,940.55	2.44%	890.39	918.02	103.21%	13.20%	6,940.55	6,818.30
<b>ปีบัญชี 2554 (7 แห่ง)</b>		<b>201,201.67</b>	<b>70.61%</b>	<b>14,331.31</b>	<b>9,092.59</b>	<b>63.44%</b>	<b>4.52%</b>	<b>127,392.53</b>	<b>112,359.07</b>
บริษัท การบินไทย จำกัด (มหาชน)	กบ.	22,447.00	7.88%	1,870.00	1,324.00	70.80%	5.89%	14,327.00	13,148.00
บริษัท สห-โรงแยกแอมโมเนียม จำกัด (มหาชน)	สพ.	10,100.00	3.54%	928.31	665.84	71.93%	6.59%	7,978.00	5,861.81
บริษัท ทีไอที จำกัด (มหาชน)	ทีไอที	22,913.78	8.04%	3,503.18	1,159.29	32.84%	5.02%	14,775.00	11,188.26
การไฟฟ้าฝ่ายผลิตแห่งประเทศไทย	กฟผ.	38,281.00	13.43%	907.00	900.00	99.23%	2.35%	12,904.00	12,353.40
การไฟฟ้าส่วนภูมิภาค	กฟผ.	8,186.82	2.87%	531.00	520.00	97.92%	6.35%	3,581.00	4,416.00
การไฟฟ้าส่วนภูมิภาค	กฟผ.	17,977.30	6.21%	2,366.70	1,462.03	61.39%	8.08%	12,341.00	10,669.65
บริษัท ปตท. จำกัด (มหาชน)	ปตท.	81,275.77	28.52%	4,228.62	3,070.81	72.83%	3.79%	62,586.74	55,037.86

### สัดส่วนแผนเบิกจ่ายสะสมถึง ค.ค. 2554



### สัดส่วนเบิกจ่ายจริงสะสมถึง ค.ค. 2554





เขียนโดย ผู้ดูแลระบบ ศูนย์เทคโนโลยีสารสนเทศ  
วันศุกร์ที่ 13 มกราคม 2012 เวลา 11:38 น.