

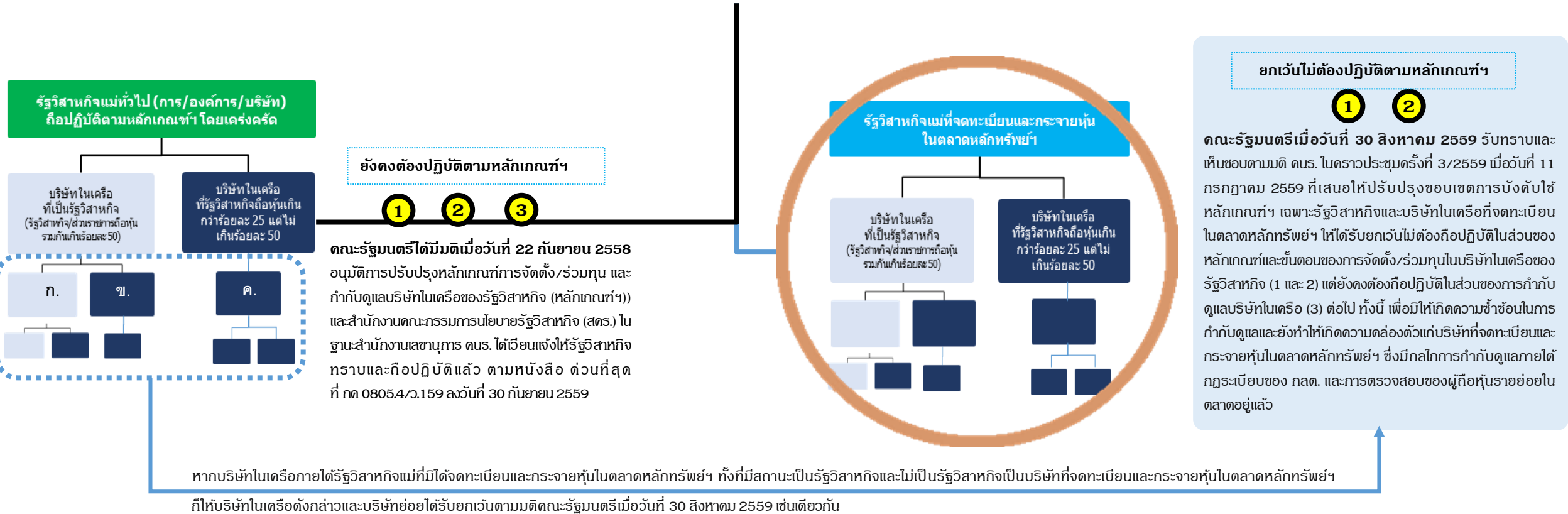
# 1. ขอบเขตการใช้บังคับ

## รัฐวิสาหกิจตามบทนิยามทั่วไป

รัฐวิสาหกิจตามนิยามของพระราชบัญญัติวิธีการงบประมาณ พ.ศ. 2502 (ครอบคลุมรัฐวิสาหกิจทุกประเภท เช่น รัฐวิสาหกิจที่กระทรวงการคลังถือหุ้นโดยตรงเกินกว่าร้อยละ 50 รัฐวิสาหกิจที่เป็นบริษัทลูกของรัฐวิสาหกิจที่กระทรวงการคลังถือหุ้น รัฐวิสาหกิจภายใต้องค์การปกครองส่วนท้องถิ่น และอื่น ๆ เป็นต้น)

## รัฐวิสาหกิจที่ต้องถือปฏิบัติตามหลักเกณฑ์ฯ

รัฐวิสาหกิจที่ต้องถือปฏิบัติตามหลักเกณฑ์ฯ หมายถึง รัฐวิสาหกิจตามพระราชบัญญัติวิธีการงบประมาณฯ ที่กระทรวงการคลังถือหุ้น/เป็นเจ้าของทุนและอยู่ในกำกับดูแลของกระทรวงการคลังโดยตรง หรือเรียกว่า “รัฐวิสาหกิจแม่” (ณ เดือนกันยายน 2559 มีจำนวนทั้งสิ้น 55 แห่ง) และให้หลักเกณฑ์ฯ ดังกล่าวใช้บังคับถึงบริษัทในเครือที่มีสถานะเป็นรัฐวิสาหกิจด้วย



คณะรัฐมนตรีได้มีมติเมื่อวันที่ 22 กันยายน 2558 อนุมัติการปรับปรุงหลักเกณฑ์การจัดตั้ง/ร่วมทุน และกำกับดูแลบริษัทในเครือของรัฐวิสาหกิจ (หลักเกณฑ์ฯ) และสำนักงานคณะกรรมการนโยบายรัฐวิสาหกิจ (สคร.) ในฐานะสำนักงานเลขานุการ ครม. ได้เวียนแจ้งให้รัฐวิสาหกิจทราบและถือปฏิบัติแล้ว ตามหนังสือ ส่วนที่ สดท. ที่ กค 0805.4/ว.159 ลงวันที่ 30 กันยายน 2559

ยกเว้นไม่ต้องปฏิบัติตามหลักเกณฑ์ฯ

- 1
- 2

คณะรัฐมนตรีเมื่อวันที่ 30 สิงหาคม 2559 รับทราบและเห็นชอบตามมติ ครม. ในคราวประชุมครั้งที่ 3/2559 เมื่อวันที่ 11 กรกฎาคม 2559 ที่เสนอให้ปรับปรุงขอบเขตการบังคับใช้หลักเกณฑ์ฯ เฉพาะรัฐวิสาหกิจและบริษัทในเครือที่จดทะเบียนในตลาดหลักทรัพย์ฯ ให้ได้รับยกเว้นไม่ต้องถือปฏิบัติในส่วนหลักเกณฑ์ฯ และขั้นตอนของการจัดตั้ง/ร่วมทุนในบริษัทในเครือของรัฐวิสาหกิจ (1 และ 2) แต่ยังคงต้องถือปฏิบัติในส่วนของการกำกับดูแลบริษัทในเครือ (3) ต่อไป ทั้งนี้ เพื่อมิให้เกิดความซ้ำซ้อนในการกำกับดูแลและยังทำให้เกิดความคล่องตัวแก่บริษัทที่จดทะเบียนและกระจายหุ้นในตลาดหลักทรัพย์ฯ ซึ่งมีกลไกการกำกับดูแลภายใต้กฎระเบียบของ กลต. และการตรวจสอบของผู้ถือหุ้นรายย่อยในตลาดอยู่แล้ว

หากบริษัทในเครือภายใต้รัฐวิสาหกิจแม่ที่มีได้จดทะเบียนและกระจายหุ้นในตลาดหลักทรัพย์ฯ ทั้งที่มีสถานะเป็นรัฐวิสาหกิจและไม่เป็นรัฐวิสาหกิจเป็นบริษัทที่จดทะเบียนและกระจายหุ้นในตลาดหลักทรัพย์ฯ ก็ให้บริษัทในเครือดังกล่าวและบริษัทย่อยได้รับยกเว้นตามมติคณะรัฐมนตรีเมื่อวันที่ 30 สิงหาคม 2559 เช่นเดียวกัน

## 2. ขั้นตอนปฏิบัติตามหลักเกณฑ์ฯ

### การดำเนินการตามหลักเกณฑ์ การจัดตั้ง/ร่วมทุนบริษัทในเครือของรัฐวิสาหกิจ



\* ในขั้นการตรวจสอบสมบัติและเตรียมการ รัฐวิสาหกิจแม่สามารถหารือกับ ส.ดร. เพื่อให้ได้แนวทางที่ชัดเจนก่อนขั้นตอนการนำเสนอเพื่อขออนุมัติต่อไป

\*\* กรณีรัฐวิสาหกิจแม่และบริษัทในเครือที่ได้รับยกเว้นการขออนุมัติจัดตั้ง/ร่วมทุน ตามมติ ครม. เมื่อวันที่ 30 สิงหาคม 2559 ภายหลังจัดตั้ง/ร่วมทุนแล้วเสร็จ ขอให้รายงานข้อมูลบริษัทใหม่ตามข้อ 3.2.1 โดยเร็วที่สุด

\*\*\* กรณีของการจัดส่งข้อมูลรายงานประจำปีหรืองบการเงินของบริษัทในเครือ ที่ผ่านการตรวจสอบ/สอบทานโดยผู้สอบบัญชีที่ได้รับอนุญาต หากไม่สามารถจัดส่งได้ภายในระยะเวลาที่กำหนด ขอให้ประสานกับ ส.ดร. เพื่อขอฟ่อนผันระยะเวลาการจัดส่งที่ดำเนินการได้โดยเร็วที่สุดต่อไป